



L'ESCALE DU PANDA - SAINT-AIGNAN - SUD VAL DE LOIRE

L'ESCALE DU PANDA - SAINT- AIGNAN

Location de vacances pour 5 personnes à Saint-
Aignan - Sud Val de Loire

<https://lescaledupanda.fr>

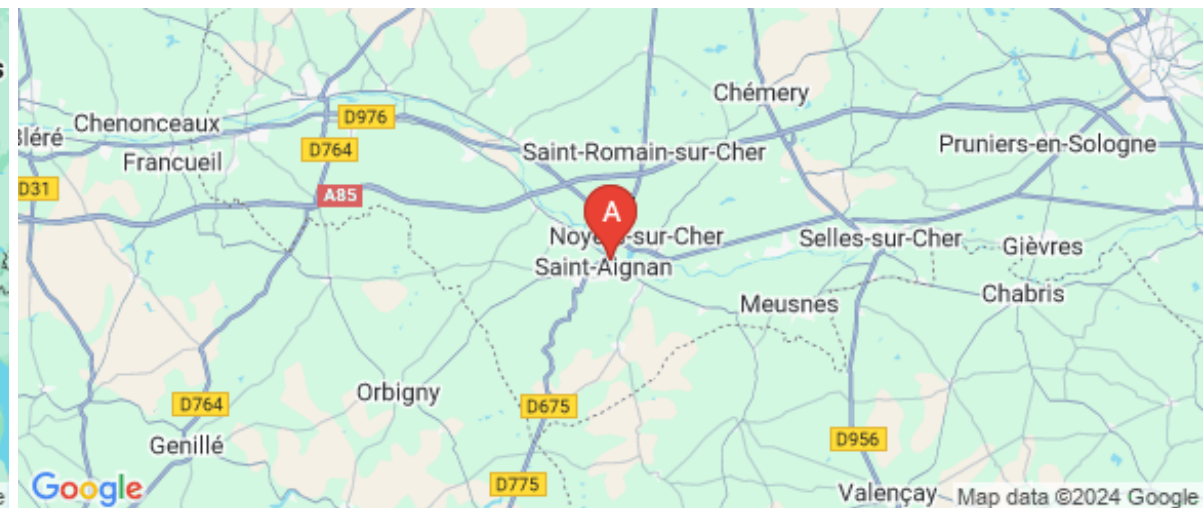
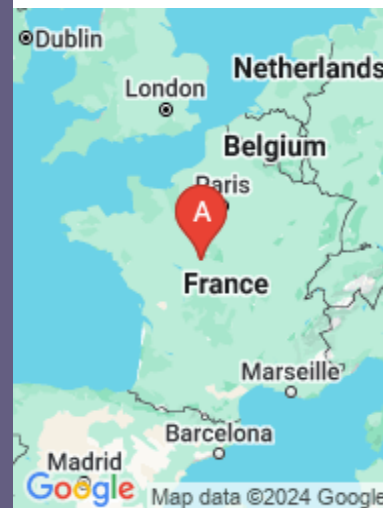
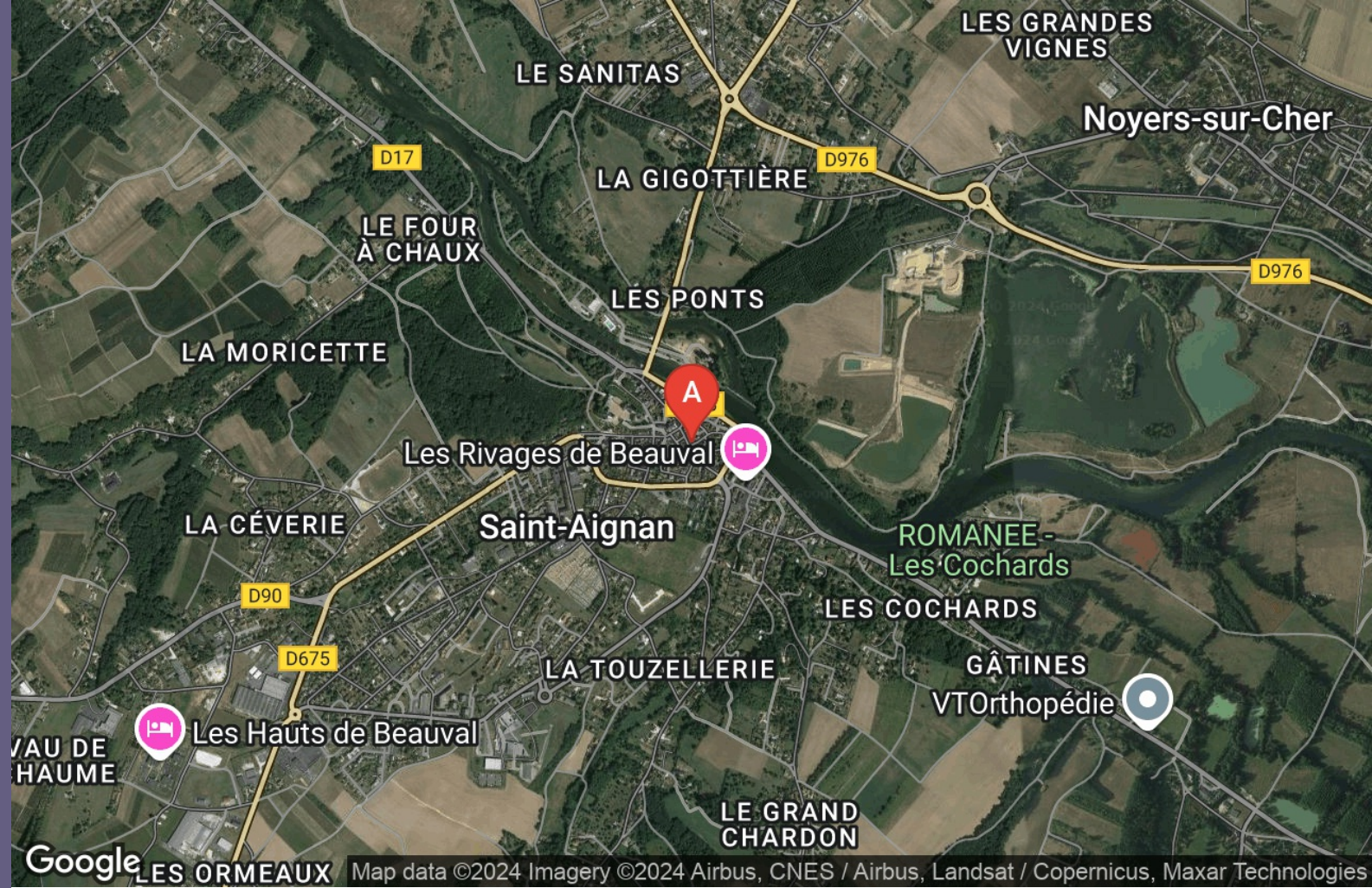
<https://www.duplex-auteuil-labourboule.fr/>



Jacques et Catherine FOURNIER

☎ 06 71 20 61 98

A L'escale du panda - Saint-Aignan : 19
Rue Rouget de Lisle 41110 SAINT-AIGNAN





L'escale du panda - Saint-Aignan



Maison



5

personnes



2

chambres

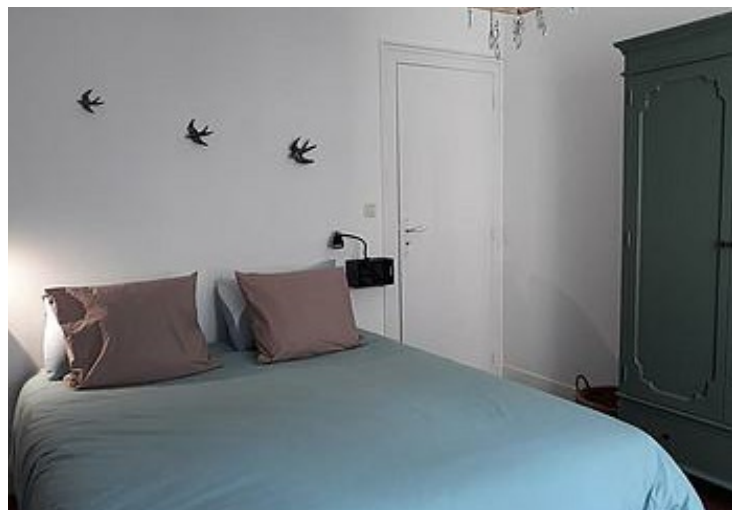
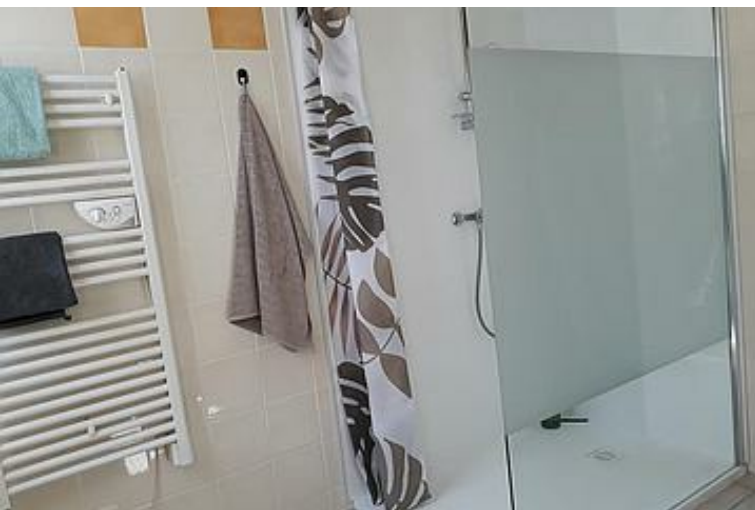
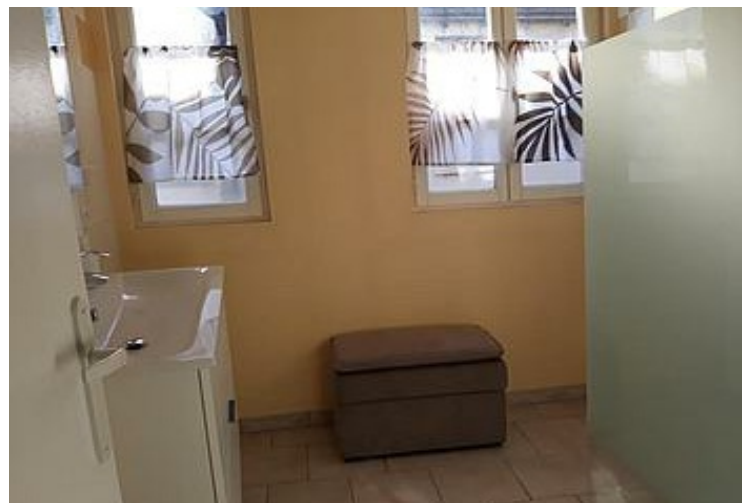
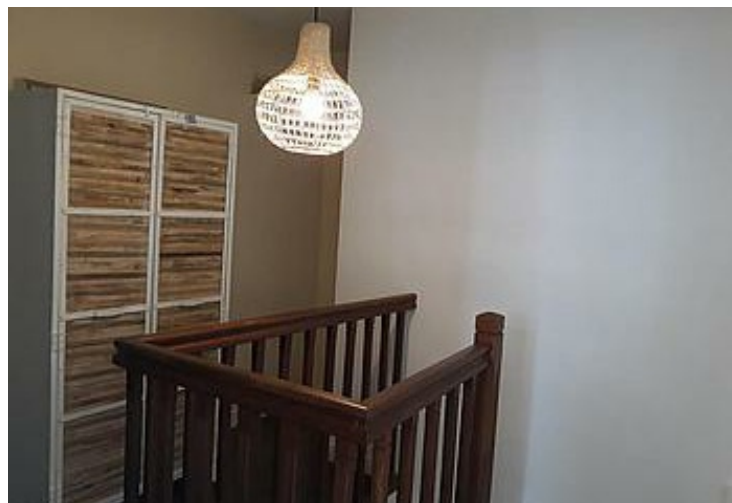


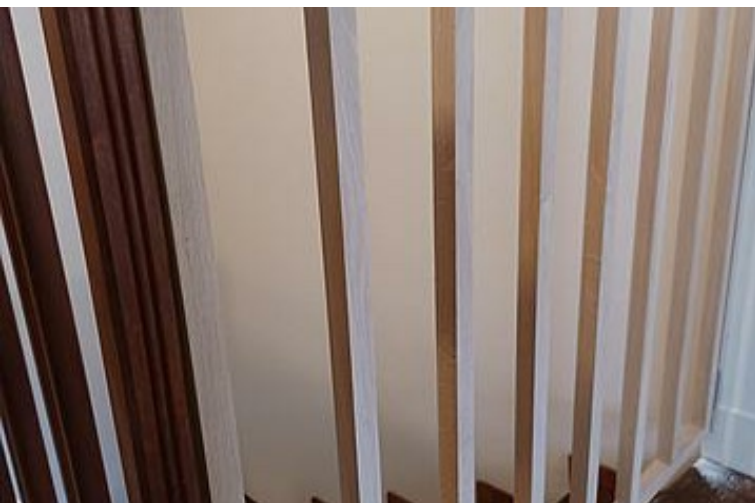
0

m2



Au cœur de la cité médiévale, à 5 min du ZooParc de Beauval, Catherine vous propose sa petite maison rénovée avec entrée sur le séjour et cuisine aménagée. Ambiance apaisante pour vous reposer de vos explorations sur la route des vins et des châteaux de la Loire. Deux chambres à thème avec balcon. salle d'eau, un wc à chaque étage, buanderie en sous sol.





Pièces et équipements

<i>Chambres</i>	Chambre(s): 2 Lit(s): 4 dont lit(s) 1 pers.: 3 dont lit(s) 2 pers.: 1 Une chambre avec un lit en 160 et, sur demande, un lit bébé. Et une chambre avec trois lits en 80
<i>Salle de bains / Salle d'eau</i>	Salle de bains avec douche Sèche cheveux Sèche serviettes Salle(s) d'eau (avec douche): 1 Douche 90x120 et meuble lavabo 120 avec 2 grands tiroirs
<i>WC</i>	WC: 2 WC indépendants un au rez de chaussée et un à l'étage
<i>Cuisine</i>	Cuisine américaine Combiné congélation Four Four à micro ondes Lave vaisselle Réfrigérateur équipée et aménagée à neuf
<i>Autres pièces</i>	Balcon Cellier
<i>Media</i>	Câble / satellite Télévision Wifi
<i>Autres équipements</i>	Lave linge privatif Sèche linge privatif Matériel de repassage La buanderie est en sous sol, le lave linge est équipé d'un distributeur automatique de lessive (bio)
<i>Chauffage / AC</i>	Chauffage
<i>Exterieur</i>	Terrain non clos
<i>Divers</i>	Entrée sur placette avec une bande d'un mètre végétalisée et privatisée

Infos sur l'établissement



Communs

Habitation indépendante



Activités



Restauration

Faite vos courses en ligne sur www.les3panier.com vous serez livré !

Produit frais et locaux

Accès Internet



Réseaux



Stationnement

Parking à proximité

Grand parking, Les Bernardines, surveillé et gratuit à 200m et un dégagement devant la porte le temps de décharger la voiture.



Services



Extérieurs

A savoir : conditions de la location

<i>Arrivée</i>	à partir de 16h/17 entrée libre
<i>Départ</i>	11h
<i>Langue(s) parlée(s)</i>	Anglais Espagnol
<i>Annulation/Prépaiement/Dépôt de garantie</i>	Annulation 15 minimum 15 jours avant, prépaiement 30%, Dépôt de garantie 400€
<i>Moyens de paiement</i>	Paypal Virement bancaire C'est pratique, en ligne
<i>Ménage</i>	Offert, néanmoins merci de vider cafetières, réfrigérateur, lave vaisselle et poubelles, de descendre le linge utilisé dans le coin buanderie et de lancer une machine à laver suivant les recommandations Déposer dans les collecteur à 100m et 180m les poubelles triées, PS ne riez pas mais le sèche linge n'est pas un linge
<i>Draps et Linge de maison</i>	Draps et/ou linge compris
<i>Enfants et lits d'appoints</i>	Lit bébé
<i>Animaux domestiques</i>	Les animaux ne sont pas admis.

Tarifs

L'escale du panda - Saint-Aignan

Nos tarifs et nos disponibilités sont actualisés sur notre site :
<https://lescaledupanda.fr>

Mes recommandations



Les 3 Chemins

☎ 09 81 30 66 33

11 place de la paix

🌐 <https://les3chemins.com/>

📍 SAINT-AIGNAN



Spécialité : restauration familiale et maison, bio, locavore Restaurant familial, Les 3 Chemins accueille petits et grands dans un cadre coloré et lumineux. Aux beaux jours, profitez de notre grande terrasse en bois pour un moment convivial et gourmand. Au fil des saisons, vous dégusterez des mets élaborés à partir des meilleurs fruits et légumes de notre potager. Les 3 Chemins c'est la garantie d'une cuisine fraîche, saine et d'une multitude de produits bio et bien sûr locaux !



Au Bigouden

☎ 02 54 75 03 65

29 rue Paul Boncour

0.1 km

📍 SAINT-AIGNAN



Spécialité : Galettes de sarrasin ; Salades composées ; Crêpes dessert au froment Bienvenue dans une véritable crêperie bretonne située en centre-ville. Nous vous proposons notre carte de salades, de galettes de sarrasin et de crêpes froment à chaque service.



Le Mange Grenouille

☎ 02 54 71 74 91

10 rue Paul Boncour

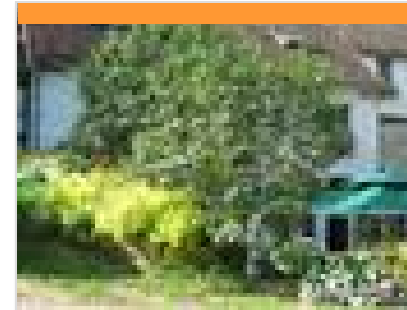
🌐 <http://www.lemangegrenouille.fr>

0.2 km

📍 SAINT-AIGNAN



Décoration baroque, mobilier chiné et grenouilles en tous genres offertes par les clients: cet ancien relais de poste ne manque pas de caractère ! On s'y régale d'une cuisine traditionnelle simple et bonne qui évolue régulièrement. Attachant !



Le Bousquet

☎ 02 54 71 44 44

6 rue de la Cave

10.5 km

📍 POUILLE



Ce restaurant-grill est implanté au milieu des vignes, dans une ancienne cave à vin aménagée. Sur place : aire de jeux pour les enfants.



Gyroway - Balades en gyropode tout-terrain

☎ 06 20 40 94 43

60 Rue Constant Ragot

🌐 <http://www.gyroway.fr>

0.3 km

📍 SAINT-AIGNAN



Envie de découvrir le Val de Loire autrement tout en sortant des sentiers battus ? Avec le gyropode ou «Segway» tout terrain, découvrez une manière insolite, écologique et authentique de visiter le Val de Loire, ses vignes et ses châteaux tout en s'amusant ! Nombreuses balades à thèmes autour de St-Aignan : en pleine nature, dans les vignes ou insolite dans une cave. Activité familiale dès 14 ans. Casque et charlotte fournis. Guides diplômés

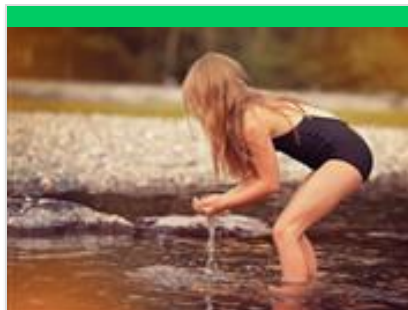


Trottway, Balades en trottinettes électriques tout-terrain

☎ 06 20 40 94 43
60 Rue Constant Ragot
🌐 <http://www.trottway.fr>

0.3 km
📍 SAINT-AIGNAN **2**

Avec Trottway, venez découvrir une activité originale, à fortes sensations et ludique. La trottinette électrique tout terrain vous fera vivre une expérience forte en adrénaline et «fun», après 5 minutes d'initiation incluse seulement. Nombreuses balades possibles autour de St-Aignan. Thèmes de balades proposés : nature, insolite ou découverte de vignoble. Activité accessible dès 14 ans. Casque et charlotte fournis. Guides diplômés.



Ile-Plage de Saint-Aignan

☎ 02 54 71 22 22 ☎ 06 58 29 55 19
Ile-Plage

0.3 km
📍 SAINT-AIGNAN **3**

L'Ile-Plage de Saint-Aignan aux bords du Cher est un lieu de détente pour toute la famille hors de la circulation. Sur place : jeux pour enfants, Food Truck, Guinguette au bord du Cher avec concerts les jeudis soirs... Baignade autorisée et surveillée en juillet et août. Un endroit à l'abri de la circulation parfait pour une pause à 3 km du ZooParc de Beauval et tout proche de la cité médiévale de Saint-Aignan.



Orange Evasion Bateau le Tasciaca

☎ 06 89 12 55 77
Base Nautique des Couflons Rue du Camping

🌐 <https://www.orange-evasion.fr/>
0.9 km
📍 SEIGY **4**

Embarquez sur le Tasciaca. Larguez les amarres pour un voyage à travers des paysages variés, verdoyants et façonnés par le Cher. Vous découvrirez l'histoire locale, la faune, et la flore. Les commentaires en direct viendront agrémenter ce moment de détente au fil de l'eau. + Nous consulter : « Croisières insolites ou à la carte » A composer selon vos envies !!! ou Programmées pendant la saison estivale : Anniversaire, Apéritif, Mariage, Petit déjeuner, Pique-nique, Goûter, Veillée, EVG, EVJF, Ambiance créole ou musicale, dégustation de vins, de jus de raisin et de produits du terroir, etc.)



Location Vélo | Garage Benard

☎ 02 52 70 09 00
72 Rue de Vaux de Chaume

🌐 <https://sarlgaragebenardst.wixsite.com>
1.8 km
📍 SAINT-AIGNAN **5**

Le Garage Bénard vous propose sa location de vélos haut de gamme : électriques pour adultes et classiques pour enfants. Possibilité de louer des Baby van pour les enfants en bas âge. Nous pouvons vous déposer et récupérer les vélos sur votre lieu de vacances. Situé à 500m du célèbre Zoo de Beauval et face à son hôtel : "Les Hauts de Beauval". N'hésitez pas à nous appeler pour plus de renseignements. Les réservations le week-end se feront sur appels téléphoniques.



ZooParc de Beauval

☎ 02 54 75 50 00
Route du Blanc

🌐 <https://www.zoob Beauval.com>

3.0 km
📍 SAINT-AIGNAN **6**

Classé 4ème plus beau zoo du monde, le ZooParc de Beauval vous embarque dans un voyage inoubliable à la rencontre de 35 000 animaux dont certains sont uniques en France : pandas géants, koalas, céphalopodes à dos jaune, harpies féroces, langurs de Douc... Plongez au cœur de la jungle tropicale dans le Dôme Equatorial, survolez le parc en télécabine, assistez à nos deux spectacles « les Maîtres des Aïres » et « L'Odyssée des Lions de mer », découvrez notre dernière nouveauté : la Grande Volière Sud-Américaine... Il y a 1001 choses à faire et à voir à Beauval ! La visite s'effectue sur 1 ou 2 jours, vous avez la possibilité de dormir dans l'un des 5 hôtels de Beauval.



Touraine, Terre d'Envol / Loire et Montgolfière

☎ 02 54 93 00 00 ☎ 06 20 55 40 70

6 chemin Haut Serelle

🌐 <http://www.loire-et-montgolfiere.com>

13.2 km
📍 ANGE



Il existe de nombreux sites où vous pouvez voler en montgolfière, mais survol du château de Chenonceau est l'une des 10 choses incontournables à faire dans ce magnifique pays de France. Agréés Transport Public de Passager, nous volons en montgolfière en Touraine depuis 1999 et connaissons donc la région. Au programme : un vol d'une durée de 4H dont 1H15 de vol effectif. Chaque vol est suivi par une cérémonie de « baptême », un toast des aéronautes et une petite dégustation. Vous recevrez votre certificat de vol, puis votre pilote vous conduira en 4x4 jusqu'au site de décollage. Après le vol vous pouvez commander une clé USB avec les photos et la vidéo de votre baptême en montgolfière...



Troglô Passion

☎ 06 08 11 71 40

59 route des Vallées Bourré

🌐 <http://www.troglodegusto.fr>

14.2 km
📍 MONTRICHARD VAL DE CHER



D'une carrière de Tuffeau à une champignonnière en passant par des réseaux clandestins souterrains... plus de 1000 ans d'histoire, parcourus durant 1h15 de déambulation dans les dédales de Bourré. Découverte des galeries du village de Bourré, où géologie, histoires et traditions de ce monde souterrain vous seront retracées, pour terminer par une dégustation de vins, accompagnée de produits du terroir de Touraine ! Venez découvrir ce monde exceptionnel et rempli de secrets. Durée totale de la prestation 2h30 !



La Grosse Pierre

☎ 02 54 75 15 13

🌐 http://geologie41.cdpne.org/images_

4.4 km
📍 MAREUIL-SUR-CHER



La vallée de la Grosse Pierre, courte et encaissée, a été creusée pendant plusieurs milliers d'années au cours des périodes glaciaires et interglaciaires. Le paysage de ravin et les anciennes carrières de tuffeau, aériennes et souterraines (fermées au public) creusées dans un versant, donnent au site un charme singulier. Les cavités offrent aujourd'hui un habitat privilégié à plusieurs espèces de chauves souris. Elles y trouvent le gîte dans les caves et le couvert dans le ravin, riche en insectes. extrait du Livre Découverte géologique du Loir-et-Cher. Claude Le Doussal. CDPNE. 2015



Prairies du Fouzon - Conservatoire d'espaces naturels Centre-Val de Loire

☎ 02 47 27 81 03

Prairies du Fouzon

5.3 km
📍 COUFFY



Les prairies du Fouzon, ensemble inondable par le Cher et le Fouzon, préservé par les Conservatoires d'espaces naturels Centre-Val de Loire et de Loir-et-Cher. Ce site de plusieurs hectares est riche d'une faune et d'une flore très variées et spécifiques. Visite libre (panneau de présentation du site et plaquette disponible). Circuit promenade de 2 km sur la commune de Couffy. Également : possibilité de sorties découverte accompagnées et les calendriers des animations proposées par les deux conservatoires disponibles sur demande. Pour plus d'informations, rendez-vous sur les sites internet suivants : www.cen-centrevaldeloire.org et www.conservatoiresites41.com



Collégiale et crypte avec fresques

☎ 02 54 75 01 33

9 place de l'église

🌐 <https://www.catholique-blois.net/vie-p>

0.1 km
📍 SAINT-AIGNAN



Érigée sur l'antique promontoire d'Agnan, cette très belle collégiale des XIe et XIIe siècles est un modèle d'un pur style roman, tant par la qualité de son architecture, son décor (environ 250 chapiteaux sculptés) et ses fresques des XIIe et XIVe dans la crypte.



Visites guidées du Pays d'Art et d'Histoire (Cité de Saint-Aignan et alentours)

☎ 02 54 97 78 60

🌐 <https://www.pays-sud41.fr/Pays-d-art->

0.3 km

📍 SAINT-AIGNAN



2

Visites guidées du Pays d'Art et d'Histoire du village de Saint-Aignan, d'édifices religieux, d'autres villages et organisation de randonnées pique-nique dans la vallée du cher et du romorantinais.



Visite découverte de la cité médiévale de Saint-Aignan

☎ 02 54 75 22 85

Place du Président Wilson

🌐 <https://www.ville-saintaignan.com/sain>

0.4 km

📍 SAINT-AIGNAN



3

Possédant une situation très enviable, au carrefour des Trois Provinces Touraine-Orléanais-Berry, cette charmante cité médiévale a su se développer en respectant le site et en conservant un ensemble de bâtisses et monuments anciens.



Château de Saint-Aignan

1.1 km

📍 SAINT-AIGNAN



4



Balancier hydraulique

☎ 02 54 75 21 06

Le Moulin Foret

🌐 <http://www.mairiechateauvieux.blogspot>

4.0 km

📍 CHATEAUVIEUX



5

Construit vers 1850, il est sans doute unique en France. Par son mécanisme, il puisait l'eau dans un puits pour alimenter le château situé 40 m plus haut. Egalement : le château, l'église, les anciens lavoirs, le conservatoire de la vigne et le musée de la vigne et du vin... Sur RV uniquement.



Château du Gué-Péan

☎ 02 54 71 37 10

🌐 <https://www.guepean.com>

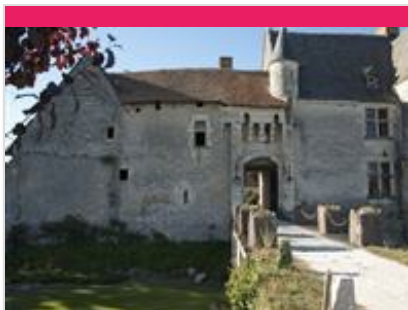
10.4 km

📍 MONTHOU-SUR-CHER



6

Remarquable par sa Tour à impériale, le Gué-Péan est un château d'exception du val de Cher, proche de Chenonceau et de Beauval. Il est toujours habité. En été, le temps d'une visite guidée, découvrez sa Chapelle, sa grande Galerie, ses Salons meublés (cheminée classée) et sa mémorable Bibliothèque !



Château de Chémery

☎ 02 54 71 82 77 ☎ 06 67 76 76 66

Rue Paul Boncour

🌐 <http://www.chateaudechemery.fr>

11.4 km
📍 CHEMERY



Le château de Chémery conjugue architectures médiévale et Renaissance. Entourés de douves en eau, les bâtiments se répartissent autour de la cour et de son théâtre de verdure. L'accès se fait par l'ancien pont levis.



Château de Selles-sur-Cher

☎ 02 54 97 76 50

1 Place du Château

🌐 <https://www.chateau-selles-sur-cher.com>

13.1 km
📍 SELLES-SUR-CHER



À 15 minutes du zooparc de Beauval, un château à visiter en famille. Découvrez les mille ans d'histoire du château.



Carrière de tuffeau et ville souterraine

☎ 02 54 32 95 33

40 route des Roches - Bourré

🌐 <http://www.le-champignon.com>

14.8 km
📍 MONTRICHARD VAL DE CHER



L'incroyable reconstitution d'une ville souterraine jaillie de la masse au plus profond d'une galerie souterraine. Un réalisme saisissant pour une balade intemporelle. La visite est jumelée avec la visite des cultures de champignons. Restauration possible sur place pour les groupes (+ de 20 pers.).



Visite guidée de la ville de Montrichard

🌐 <https://www.montrichardvaldecher.com>

16.8 km
📍 MONTRICHARD VAL DE CHER



Nous vous proposons de découvrir la ville historique de Montrichard au cours d'une visite guidée.



Abbaye de Cornilly

☎ 06 47 98 25 38

🌐 <http://www.comilly.fr/>

17.2 km
📍 LE CONTROIS-EN-SOLOGNE



Au cœur de la Sologne, parmi les châteaux de la Loire les plus connus, l'abbaye de Cornilly fut longtemps cachée du public. Aujourd'hui nous vous ouvrons ses portes pour partager sa beauté architecturale mais aussi l'ambiance très calme qui s'en dégage. Ouverture des extérieurs uniquement.



Château de Fougères-sur-Bièvre

☎ 02 54 20 27 18

1 rue Henri Goyer

🌐 <http://www.fougeres-sur-bievre.fr>

20.1 km
📍 LE CONTROIS-EN-SOLOGNE 🏰 M

Édifié à la fin du XVe, le château de Fougères-sur-Bièvre offre l'image du château fort idéal avec son donjon, sa courtine d'entrée à mâchicoulis et sa poterne d'entrée fortifiée. Situé près d'une rivière, avec son jardin-potager d'inspiration médiévale, il permet d'associer patrimoine et nature.



Domaine de Chaumont-sur-Loire

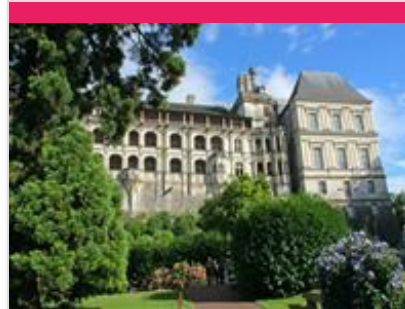
☎ 02 54 20 99 22

Rue des Argillons

🌐 <http://www.domaine-chaumont.fr>

27.6 km
📍 CHAUMONT-SUR-LOIRE 🏰 N

Offrant une des plus belles vues sur le fleuve royal, le Domaine qui s'étend sur 32 ha réunit le château (Demeure princière), ses écuries, son parc ainsi que le Festival International des Jardins. Centre d'Arts et de Nature, le Domaine invite artistes et photographes de renom à exposer.



Château Royal de Blois

☎ 02 54 90 33 33

Place du Château

🌐 <http://www.chateaublois.fr>

35.5 km
📍 BLOIS 🏰 P

Résidence favorite des Rois de France à la Renaissance. Parcourez plusieurs siècles d'Histoire en visitant le château royal de Blois, un monument unique en Val de Loire ! Drames, manigances et jeux de pouvoir : le temps d'une visite, ce château vous raconte le destin de 7 rois et de 10 reines...



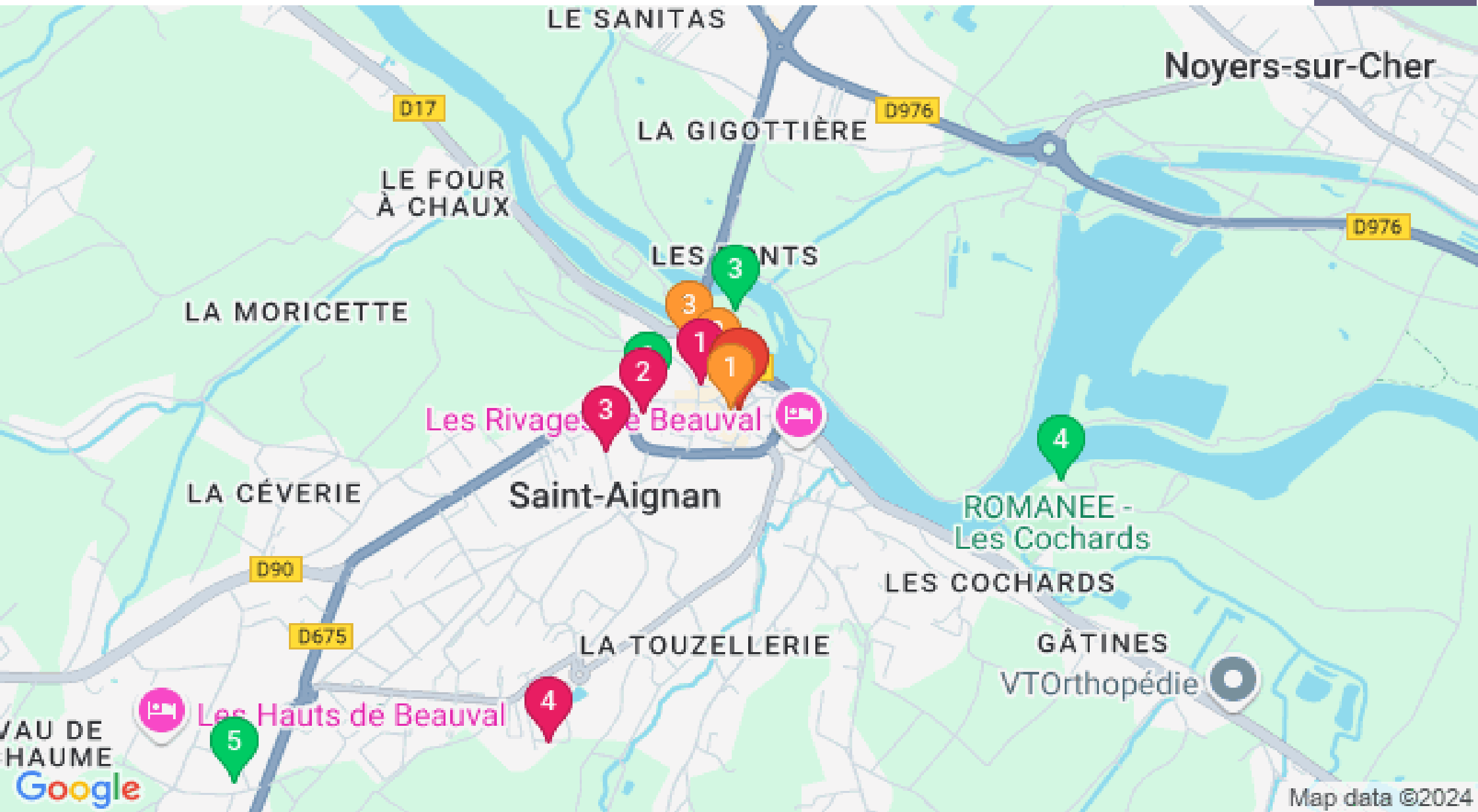
Château de Chambord

☎ 02 54 50 40 00

🌐 <http://www.chambord.org>

40.1 km
📍 CHAMBORD 🏰 Q

Chambord est une œuvre d'art exceptionnelle, emblème de la Renaissance française à travers le monde et classée au patrimoine mondial de l'UNESCO. Avec ses 5 440 hectares, le domaine national de Chambord est le plus grand parc clos d'Europe, situé à moins de deux heures de Paris.



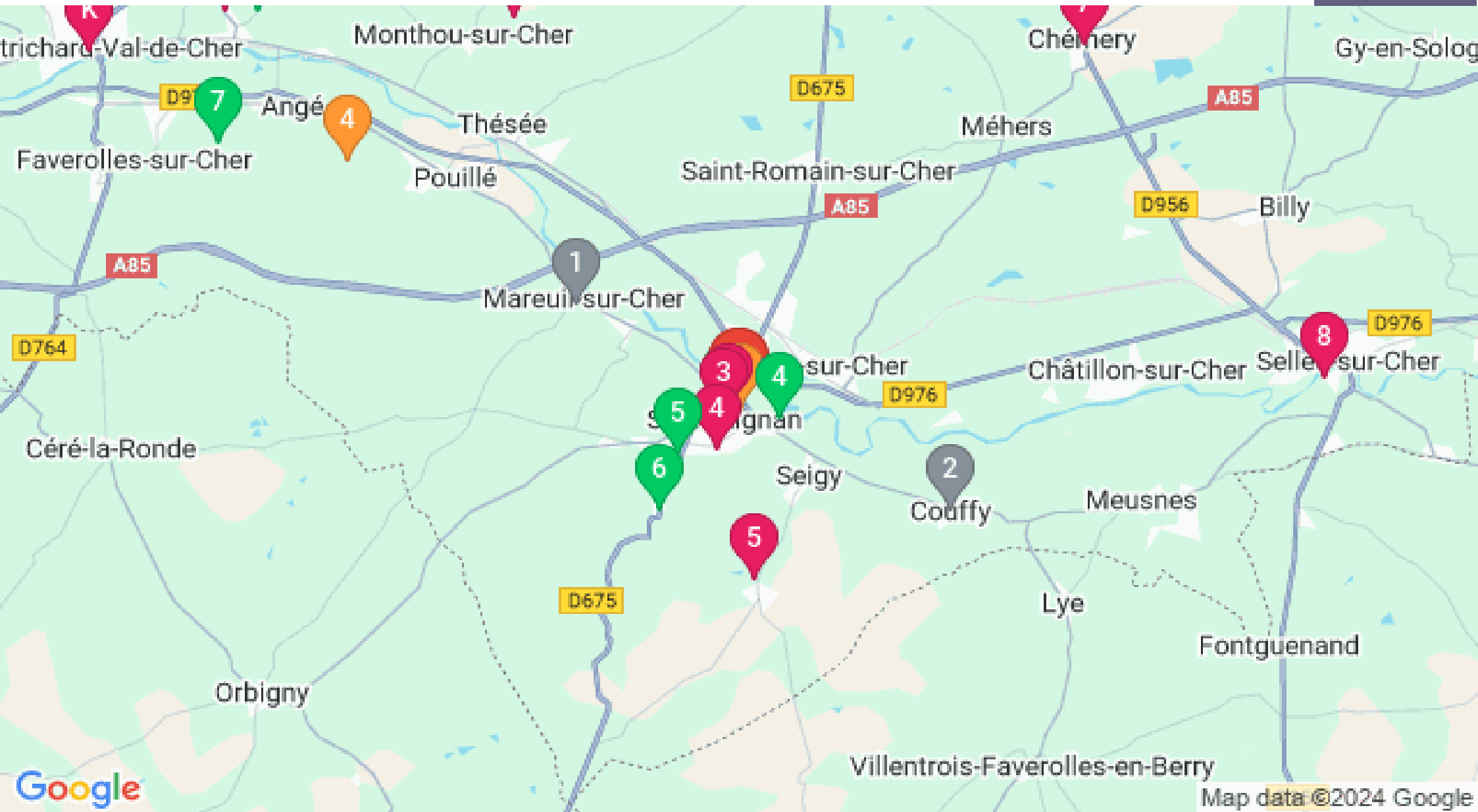
Mes recommandations (suite)

Découvrir le Sud Val de Loire

A voir, à faire

OFFICE DE TOURISME SUD VAL DE LOIRE
WWW.SUDVALDELOIRE.FR

Sud
Val de Loire



: Restaurants : Activités et Loisirs : Nature : Culturel : Dégustations